

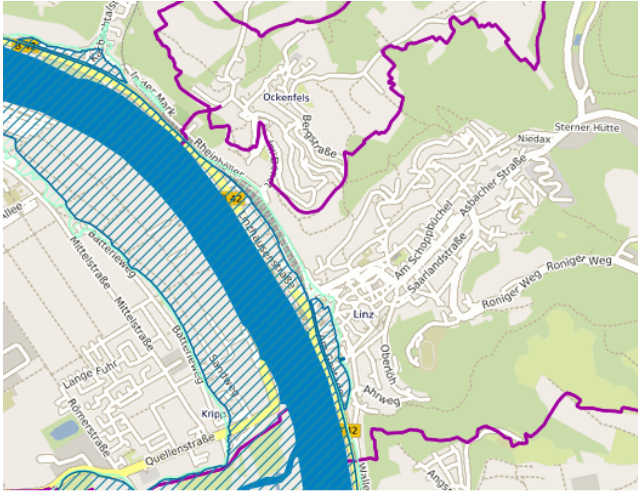
Hochwasservorsorgekonzept VG Linz




Linz am Rhein, 21.08.2017

Hochwasser – Grundlagen und Infos

- ▶ www.hochwassermanagement.rlp.de
<http://www.geoportal-wasser.rlp.de>
- ▶ Nachrichtliche Darstellung der Hochwassergefahr und des -risikos
- ▶ Festsetzung von Überschwemmungsgebieten





Rheinland-Pfalz
MINISTERIUM FÜR UMWELT,
LANDWIRTSCHAFT, ERNÄHRUNG,
WEINBAU UND FORSTEN

Suchanfrage

Erweiterte Suche

H₂ Wasserwirtschaftsverwaltung
Rheinland-Pfalz

Startseite

Müssen wir mit Hochwasser rechnen

Wie hoch ist unser Risiko

Wie können wir uns vorbereiten

Was macht das

Bestandsaufnahme

Rechtliche Grundlagen

Vorläufige Bewertung

Hochwasserrisiko

Hochwassergefahren- und -risikokarten

Thematik

Hochwasserrisiko

Hochwasserrisiko

Service

Anmelden

Was ist neu

Impressum

Sitemap

Kontakt

Startseite > Was macht das Land > Hochwassergefahren- und -risikokarten

Hochwassergefahren- und Hochwasserrisikokarten

In Rheinland-Pfalz werden bereits Hochwassergefahrenkarten für rd. 2.000

bestehender Retentionsraum mit Kosten von rund 10 Millionen Euro erstellt.

Die Karten sind in drei Stufen unterteilt und berücksichtigen alle zugänglichen

Angaben der dort vorhandenen Risiken. Durch die Karten soll erreicht werden,

den Behörden und der Bevölkerung die Hochwasservorsorge-

maßnahmen verbessern und dass die betroffene Bevölkerung eines

Schadenspotenzial

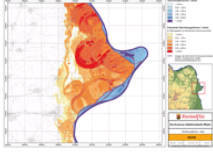
Hochwasser kann überall auftreten:

- an kleineren Gewässern
- Sturzfluten (Oberflächenabfluss)
- Grundwasser
- Außengebietswasser

→ Ortsbegehungen!


In den Hochwassergefahrenkarten sind für die drei Hochwasserszenarien

- das Ausmaß der Überflutung (Fläche),
- die Wassertiefe bzw. gegebenenfalls der Wasserstand in den Überflutungsgebieten sowie
- gegebenenfalls die Fließgeschwindigkeit oder der relevante Wasserabfluss dargestellt.



Zum Vergrößern Bild bitte anklicken

Faltblatt zu den Hochwassergefahren- und Risikokarten



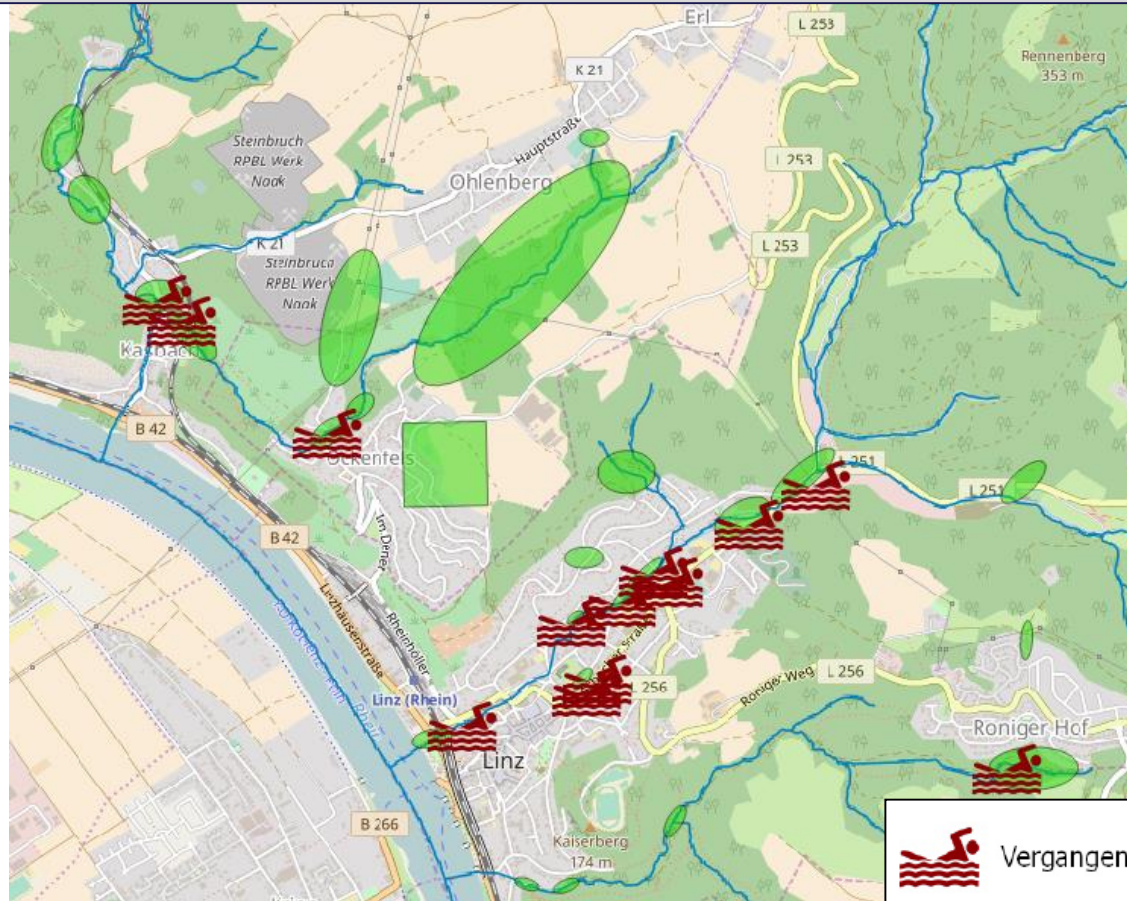


Ziele der Veranstaltung:

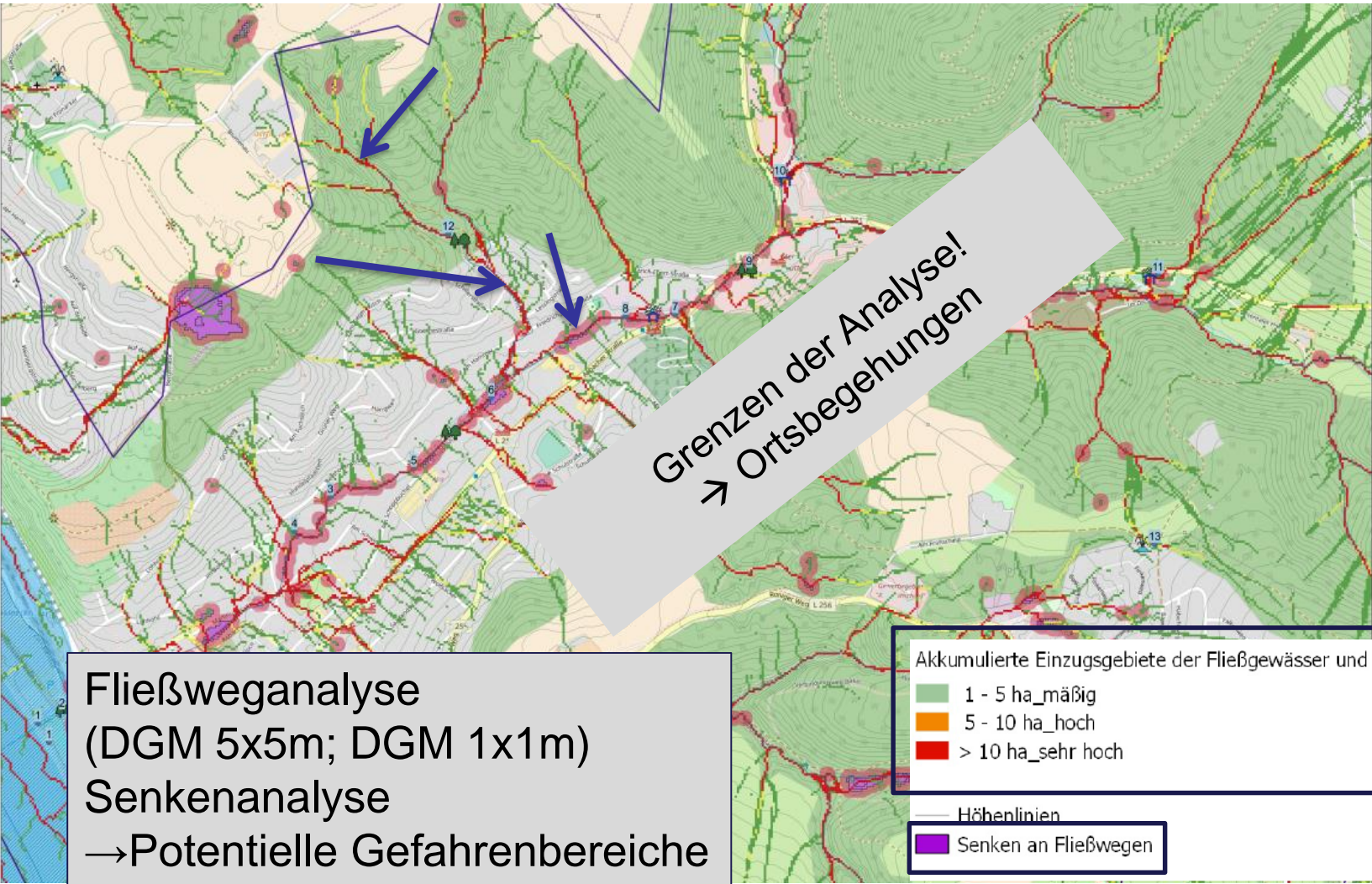
- ▶ Worauf ist zu achten?
→ Ergebnisse der Begehungen
- ▶ Wie kann man sich vorbereiten/anpassen?
→ Anpassungsbeispiele (aus der Region)
- ▶ wichtig: keine (abschließende) Zusammenstellung pot. durch Hochwasser betroffener Gebiete...
- ▶ Fokus: Ihre Erfahrungswerte!

Hochwassersituation vor Ort

- Recherche zu vergangenen Hochwasserereignissen
- Erarbeiten weiterer Problembereiche mit der VG



Hochwassersituation vor Ort



Fließweganalyse
(DGM 5x5m; DGM 1x1m)
Senkenanalyse
→ Potentielle Gefahrenbereiche

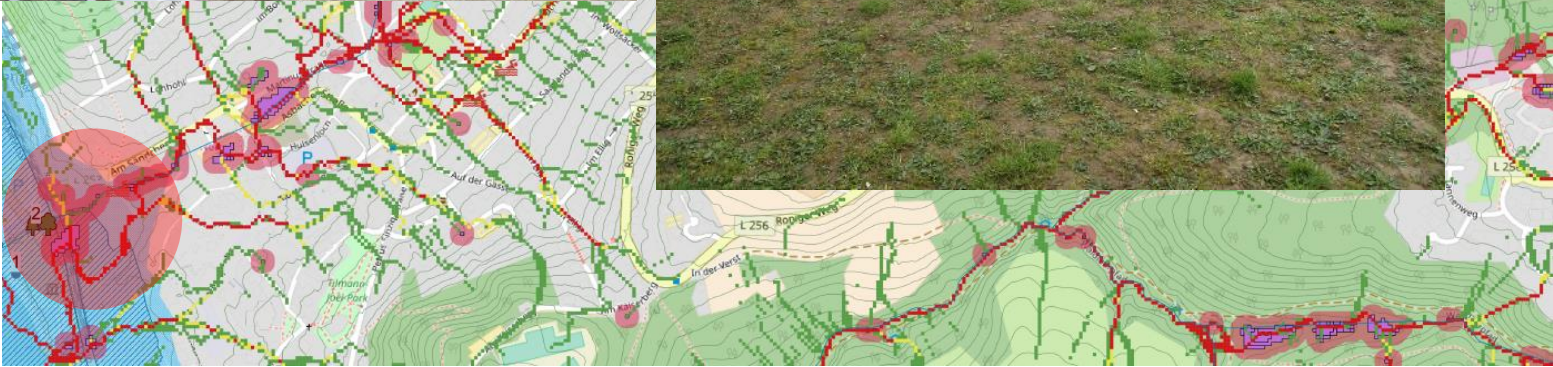
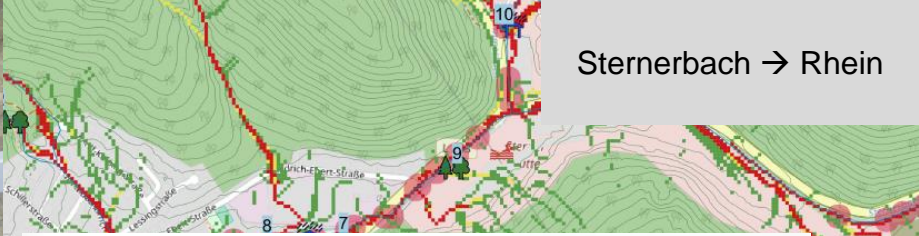
Akkumulierte Einzugsgebiete der Fließgewässer und Fließwege

- 1 - 5 ha_mäßig
- 5 - 10 ha_hoch
- > 10 ha_sehr hoch

Höhenlinien

Senken an Fließwegen

Hochwassersituation vor Ort



Hochwassersituation vor Ort

Maßnahmen



Erneuerung Geländer

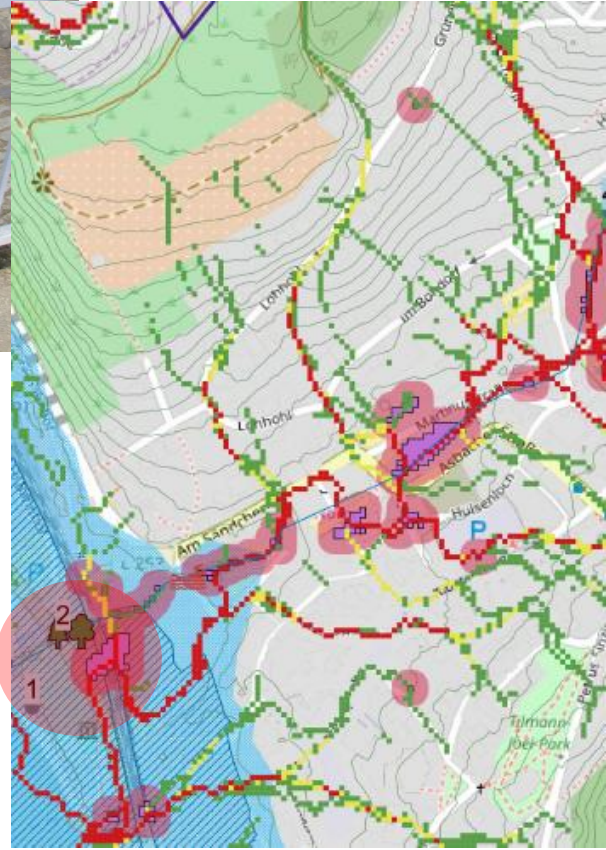
Sternerbach → Rhein



Kanaldeckel verschraubt



Abflussquerschnitt freihalten



Hochwassersituation vor Ort



Sternerbach;
Höhe Beethovenstr.



Hochwassersituation vor Ort



Hochwassersituation vor Ort



Sternerbach;
Altenbachstr./Beethovenstr.



Hochwassersituation vor Ort



Sternerbach;
Am Schoppbüchel



Hochwassersituation vor Ort

Maßnahmen

Abflussquerschnitt freihalten



Rückbau Wehranlage



Sternerbach



Hochwassersituation vor Ort

Maßnahmen

Versorgungsleitung



Umgestaltung



Sternerbach



Bildquelle: Gemeinnützige Fortbildu

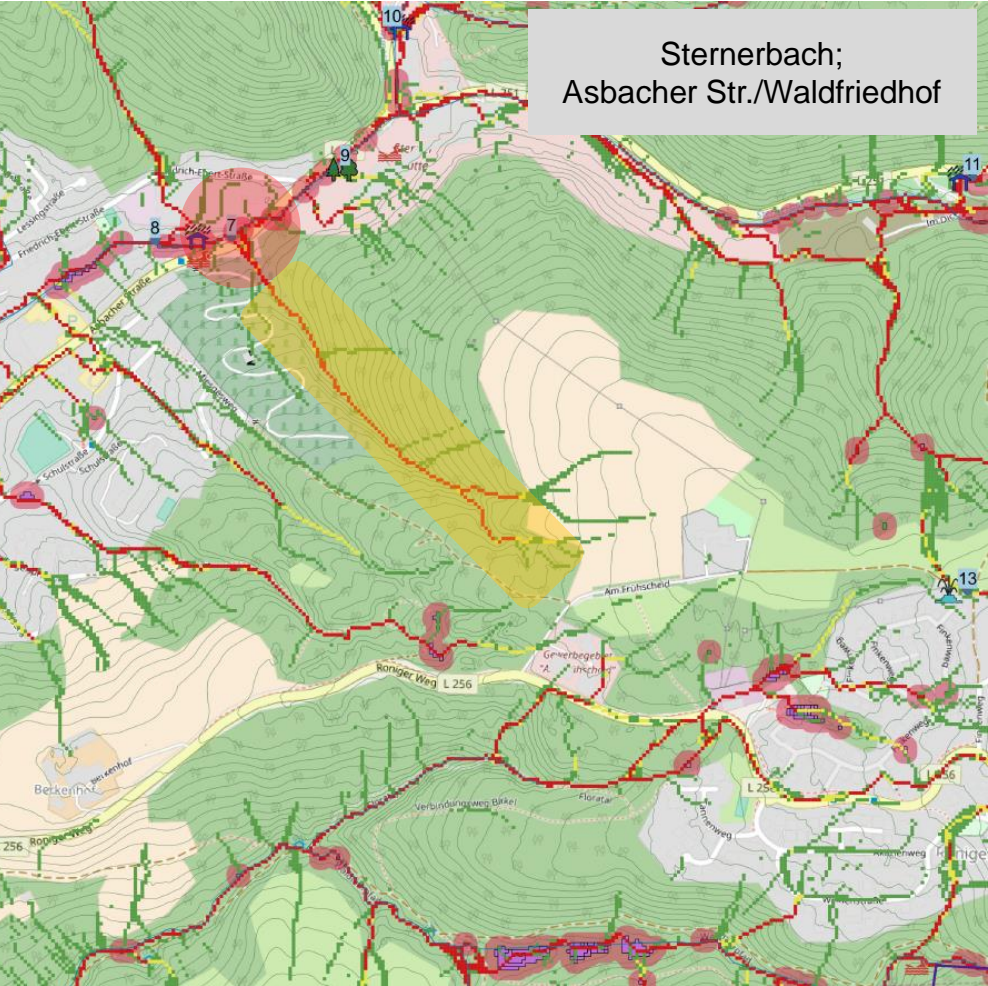
Hochwassersituation vor Ort



Sternerbach;
Am Hammerbachweg



Hochwassersituation vor Ort



Hochwassersituation vor Ort



Sternberbach;
Friedrich-Ebert-Str.

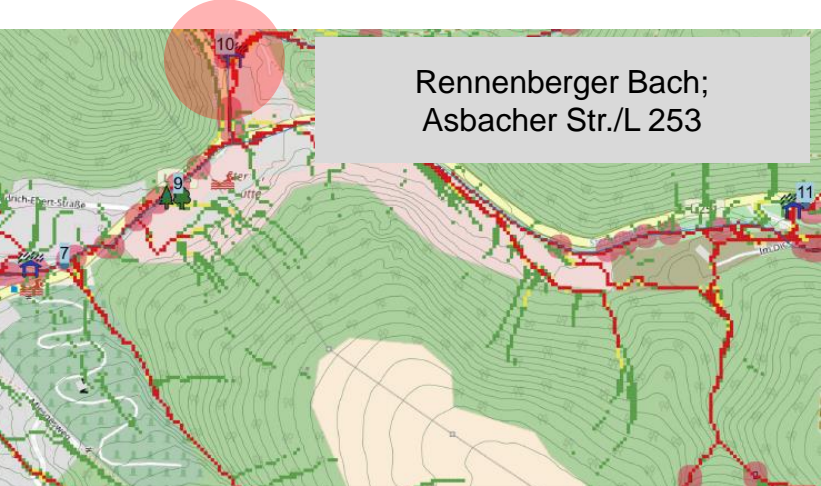


Bildquelle: Hamburg Wasser, 2007

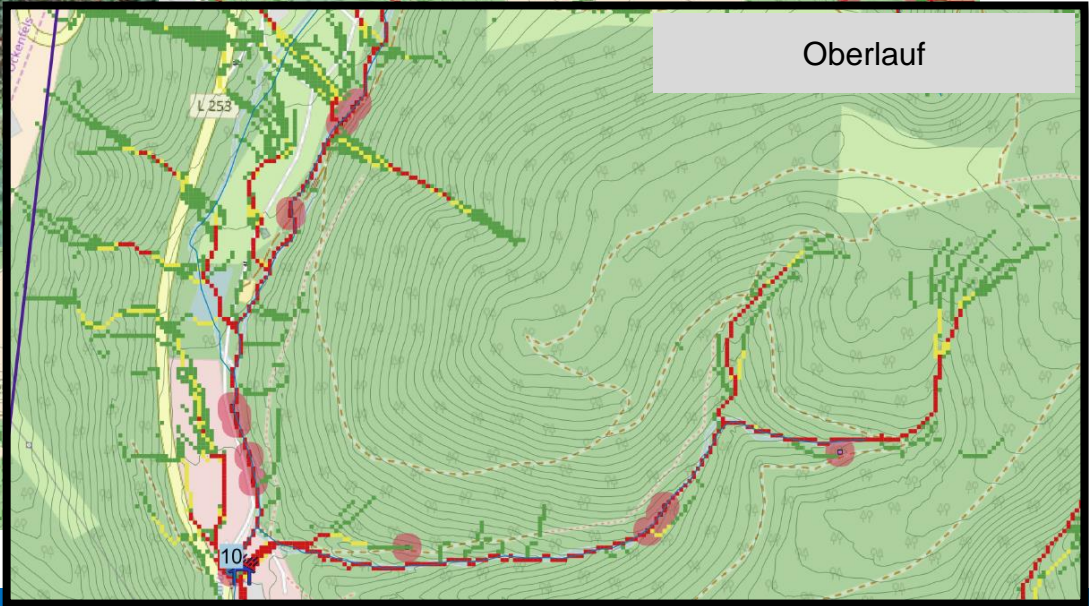
Hochwassersituation vor Ort



Hochwassersituation vor Ort



Rennenberger Bach;
Asbacher Str./L 253

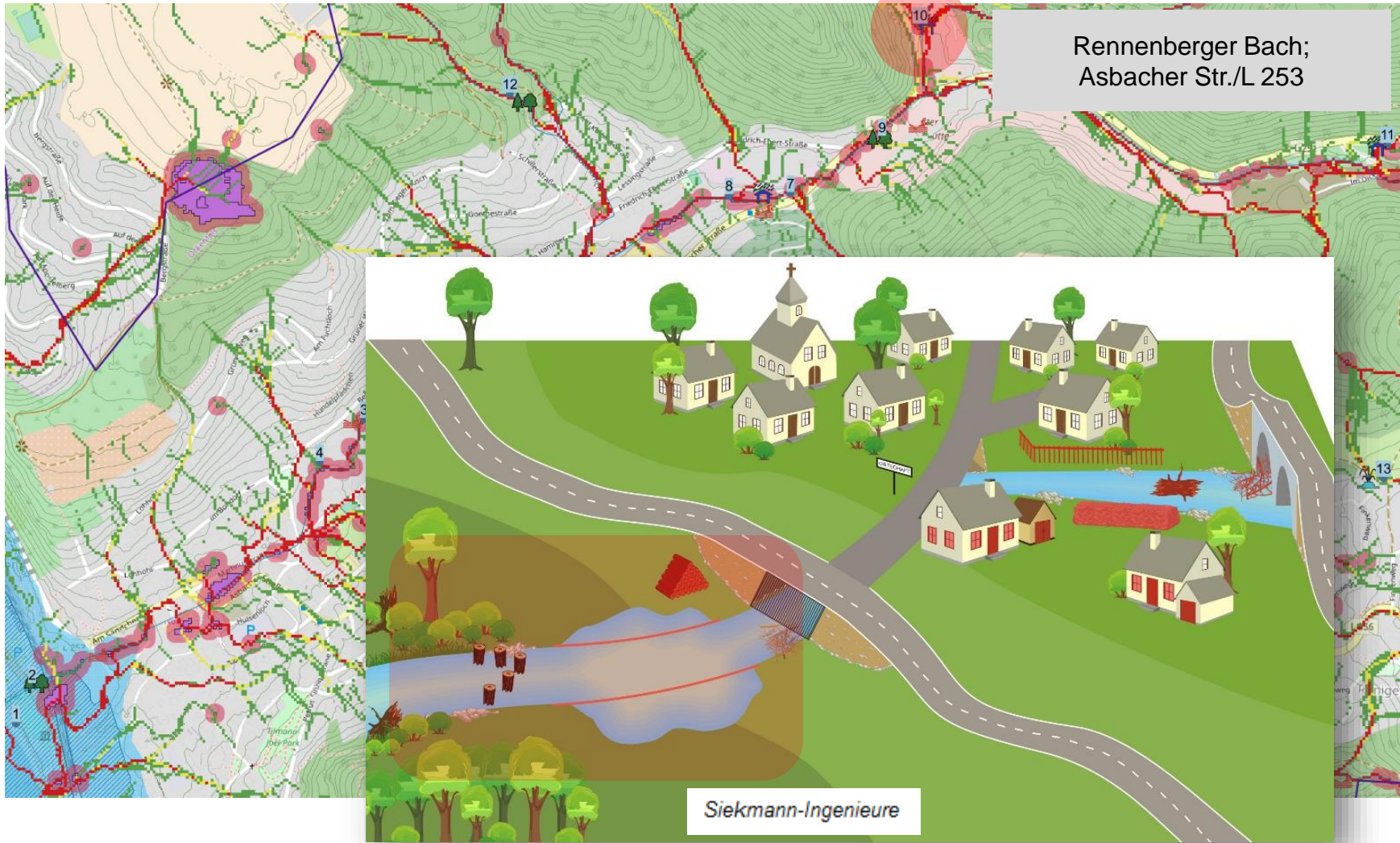


Oberlauf

Hochwassersituation vor Ort



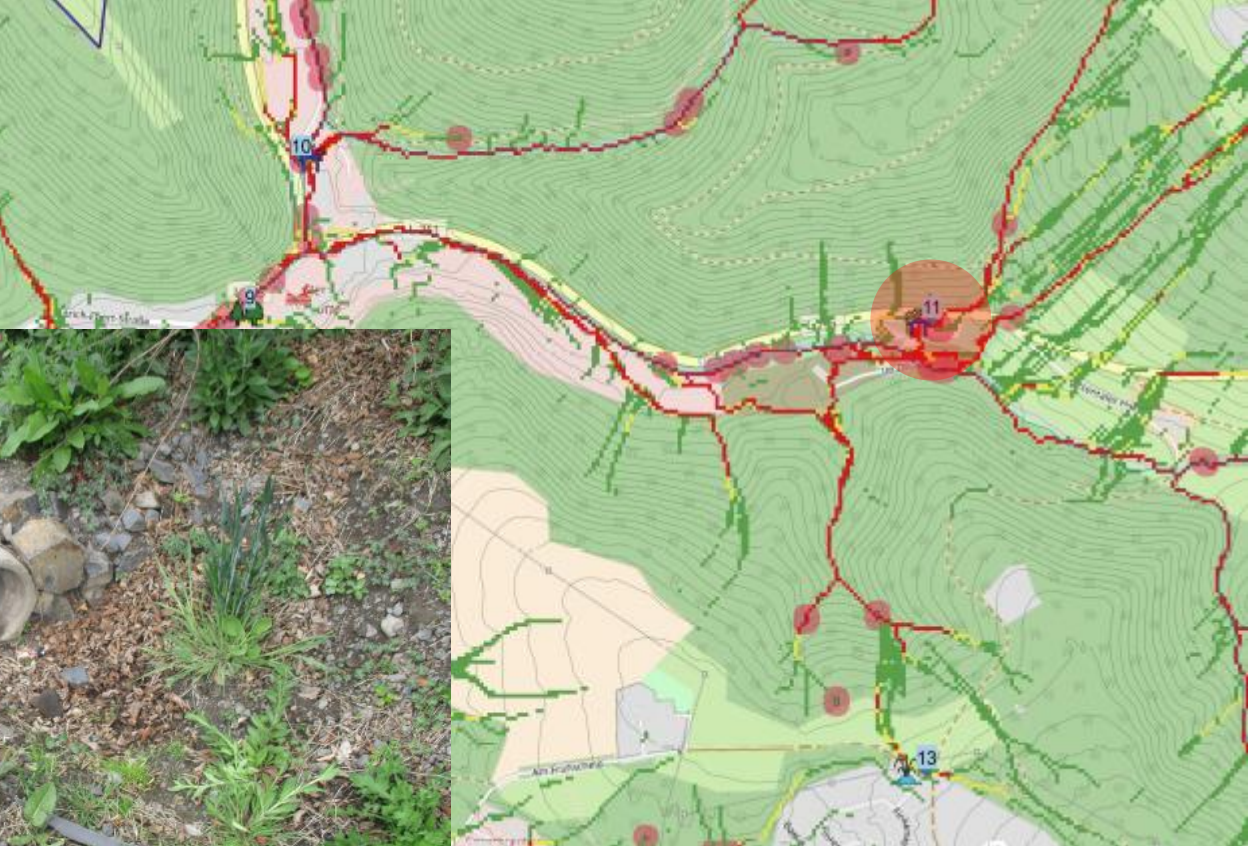
Rennenberger Bach;
Asbacher Str./L 253



Hochwassersituation vor Ort

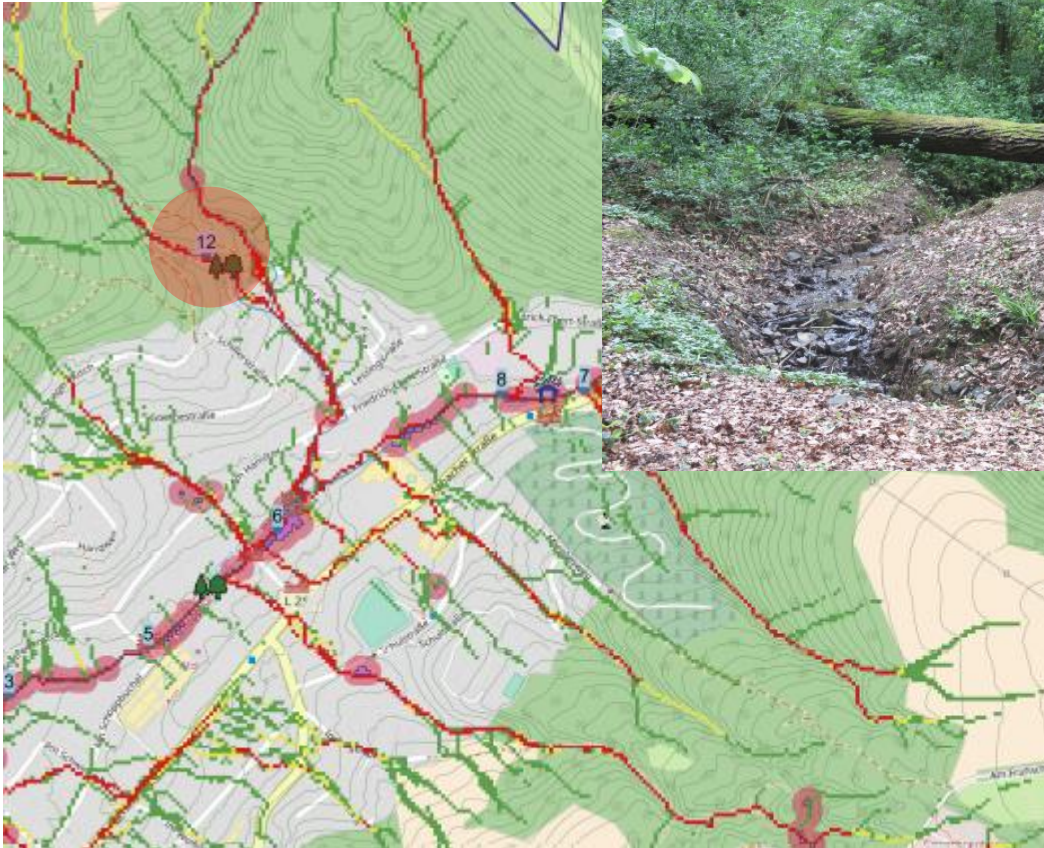


Außengebietsentwässerung;
L 251 (nahe Wertstoffhof)



Hochwassersituation vor Ort

Bach aus der Blumenau;
Im Muzenbruch



Hochwassersituation vor Ort



Außengebietsentwässerung;
Finkenweg (Roniger Hof)



Maßnahmen



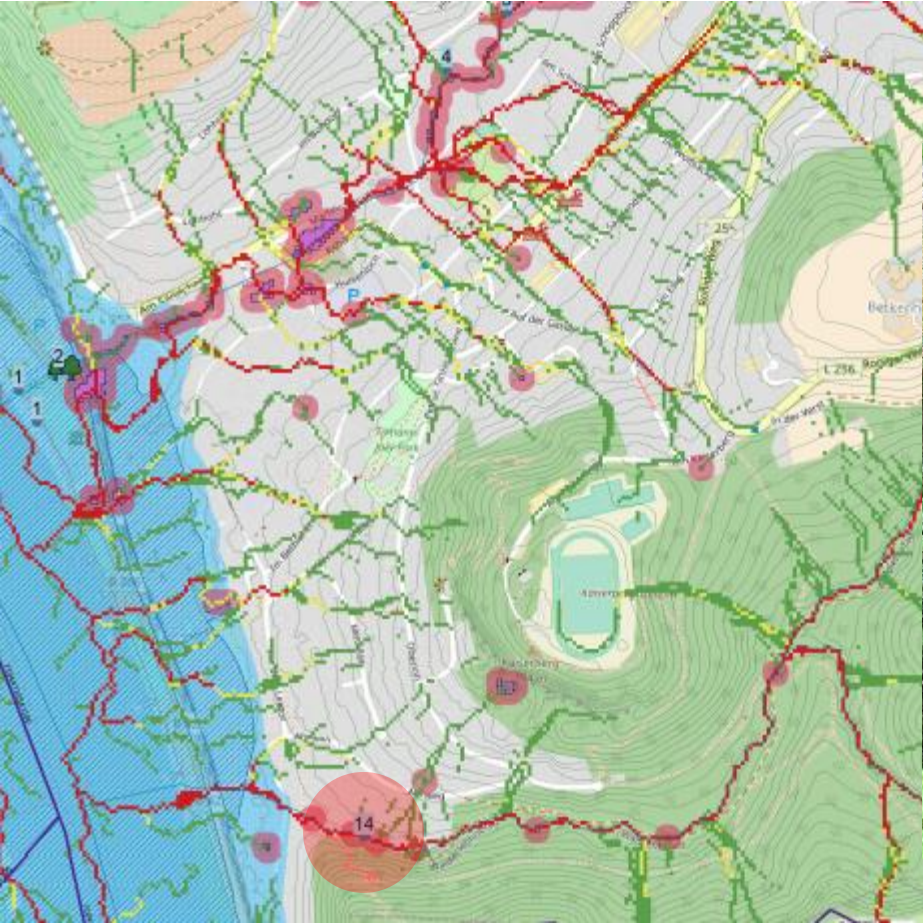
Retention (Erdbecken)



Hochwassersituation vor Ort



Altwiesbach;
Zur Verschönerung



Rechen

Treibholzfänger

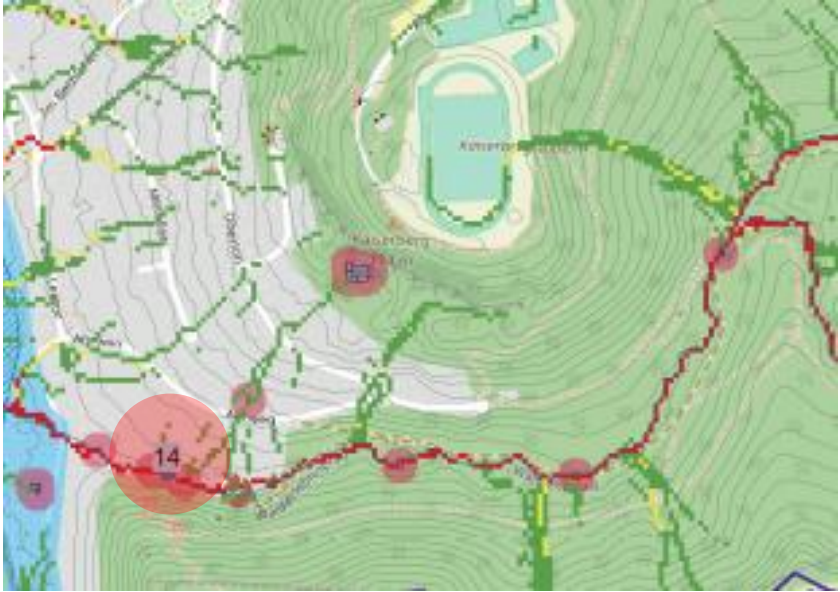
Hochwassersituation vor Ort



Maßnahmen

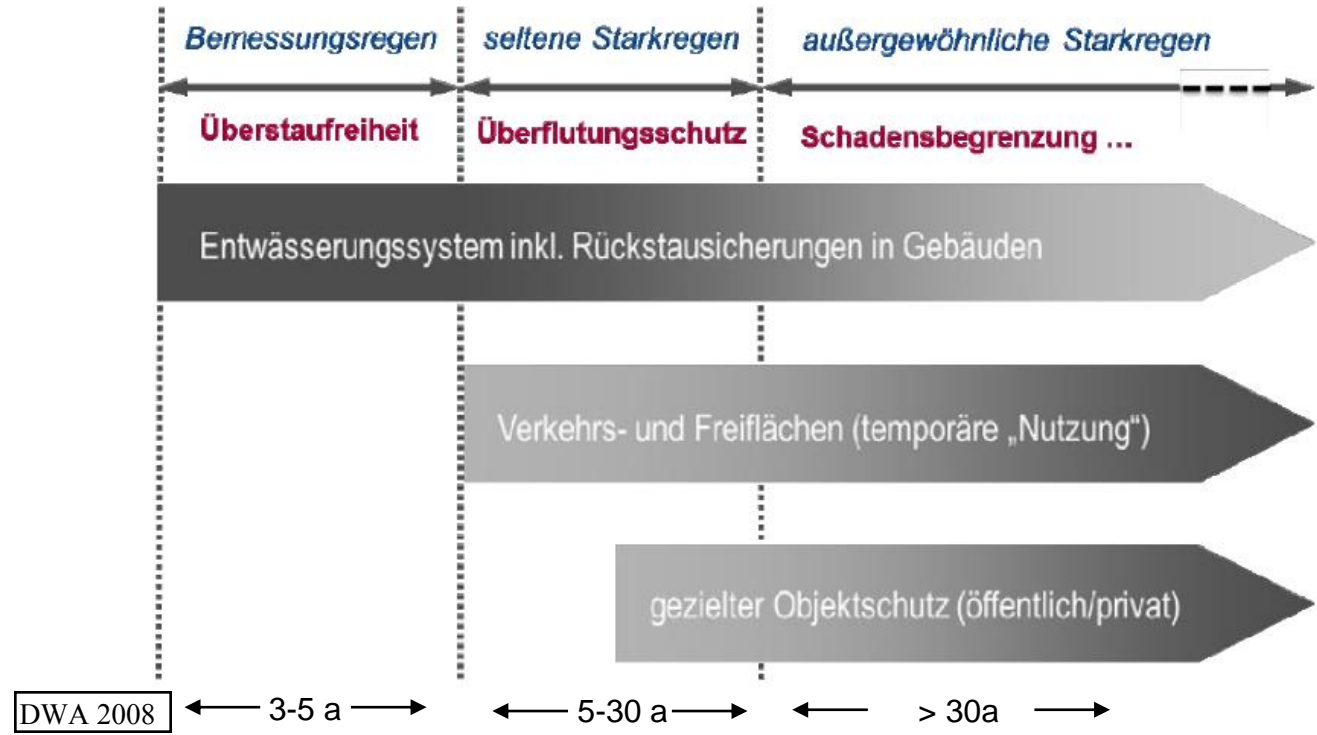


Alwiesbach;
Zur Verschönerung





▶ Starkregen und Kanalisation



- ▶ ...eigene Erfahrungen ...
- ▶ ...eigene Betroffenheit ...
- ▶ ...Maßnahmenvorschläge ...
- ▶ ...Fragen ?

