

# Hochwasservorsorgekonzept VG Linz

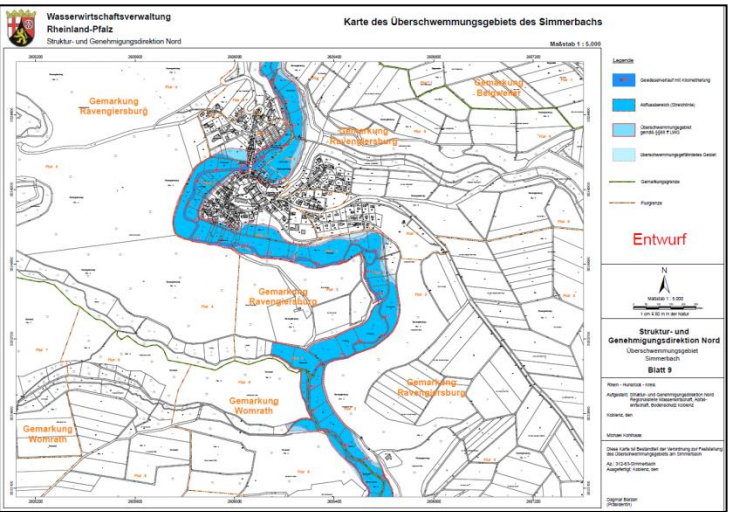



Dr. Thomas Siekmann

Leubsdorf, 16.08.2017

# Hochwasser – Grundlagen und Infos

- ▶ [www.hochwassermanagement.rlp.de](http://www.hochwassermanagement.rlp.de)  
<http://www.geoportal-wasser.rlp.de>
- ▶ Nachrichtliche Darstellung der Hochwassergefahr und des -risikos
- ▶ Festsetzung von Überschwemmungsgebieten





**Rheinland-Pfalz**  
MINISTERIUM FÜR UMWELT,  
LANDWIRTSCHAFT, ERNÄHRUNG,  
WEINBAU UND FORSTEN

**Hochwasser kann überall auftreten:**

- an kleineren Gewässern
- Sturzfluten (Oberflächenabfluss)
- Grundwasser
- Außengebietswasser

→ Ortsbegehungen!

**Hochwassergefahren- und Hochwasserrisikokarten**

Die Karten enthalten die von WHG bzw. HWRM-RL geforderten Angaben, sind damit öffentlich für jedermann zugänglich.

Hochwassergefahren- und Hochwasserrisikokarten sind die wirksamste Informationsgrundlage über die hochwassergefährdeten Flächen und das Ausmaß der dort vorhandenen Risiken. Durch die Karten soll erreicht werden, dass die kommunalen Gebietskörperschaften ihre Hochwasservorsorge-maßnahmen verbessern und dass die betroffene Bevölkerung eines hochwassergefährdeten Gebietes von vornherein Schadenspotenzial reduziert oder Schäden ausschließt.

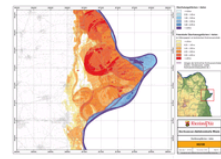
**Hochwassergefahrenkarten**

Hochwassergefahrenkarten berücksichtigen nach § 74 WHG drei Hochwasserszenarien:

- Hochwasser mit niedriger Wahrscheinlichkeit (Extremereignisse, die im statistischen Mittel viel seltener als alle 100 Jahre auftreten),
- Hochwasser mit mittlerer Wahrscheinlichkeit (Ereignisse, die im statistischen Mittel alle 100 Jahre und seltener auftreten),
- gegebenenfalls Hochwasser mit hoher Wahrscheinlichkeit (Ereignisse, die im statistischen Mittel häufiger, beispielsweise alle 10 oder 25 Jahre auftreten).


In den Hochwassergefahrenkarten sind für die drei Hochwasserszenarien

- das Ausmaß der Überflutung (Fläche),
- die Wassertiefe bzw. gegebenenfalls der Wasserstand in den Überflutungsgebieten sowie
- gegebenenfalls die Fließgeschwindigkeit oder der relevante Wasserabfluss dargestellt.



Zum Vergrößern Bild bitte anklicken

**Faltblatt zu den Hochwassergefahren- und Risikokarten**





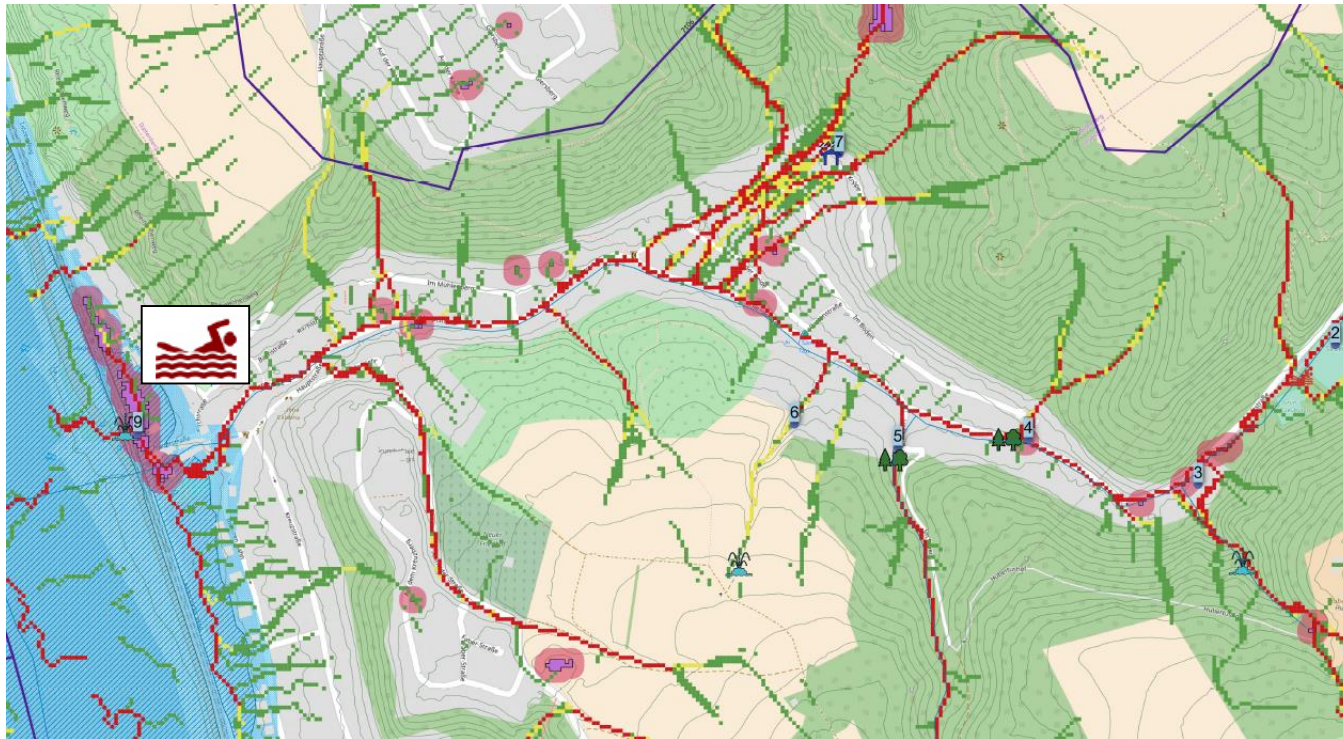
## Ziele der Veranstaltung:

- ▶ Worauf ist zu achten?  
→ Ergebnisse der Begehungen werden vorgestellt
- ▶ Wie kann man sich vorbereiten/anpassen?  
→ Anpassungsbeispiele aus der Region werden vorgestellt
- ▶ wichtig: keine (abschließende) Zusammenstellung pot. durch Hochwasser betroffener Gebiete...
- ▶ vielmehr: Sensibilisierung für Thematik (s. Fragen)  
→ Mehrwert für alle Teilnehmer/innen

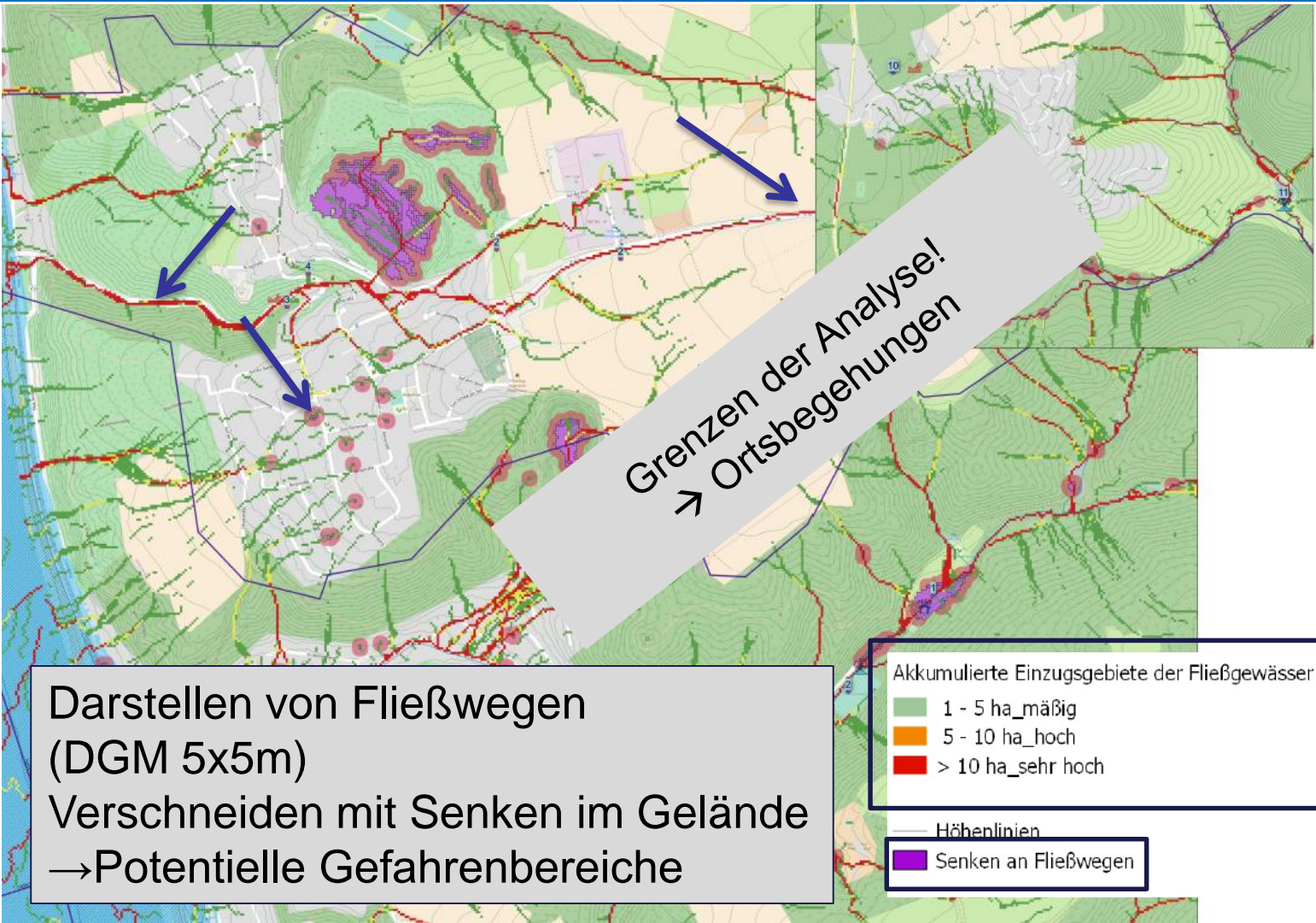
- Recherche zu vergangenen Hochwasserereignissen
- Erarbeiten weiterer Problembereiche mit der VG



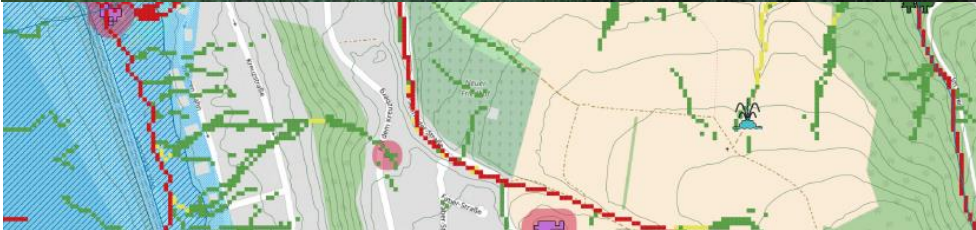
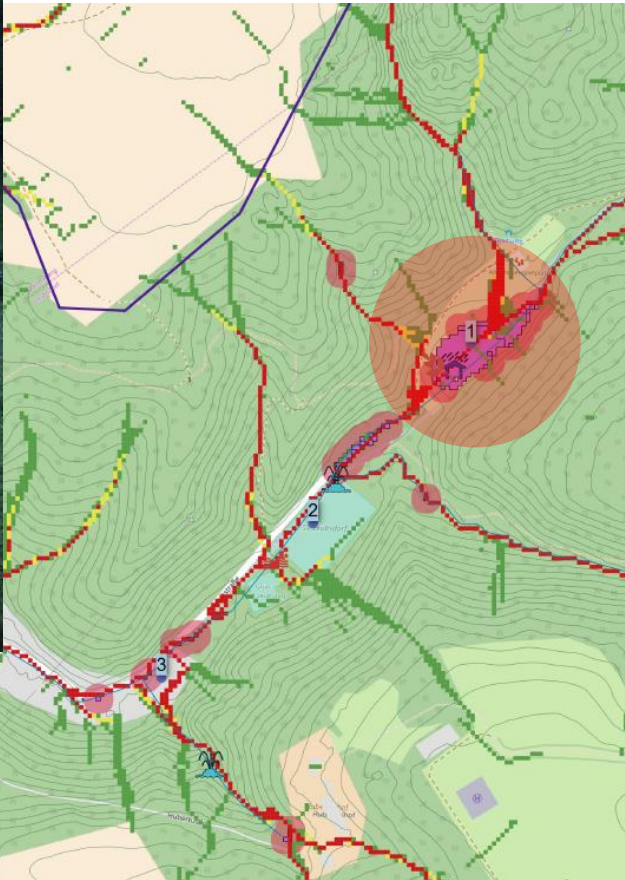
Vergangene Hochwasserereignisse



# Hochwassersituation vor Ort



# Hochwassersituation vor Ort

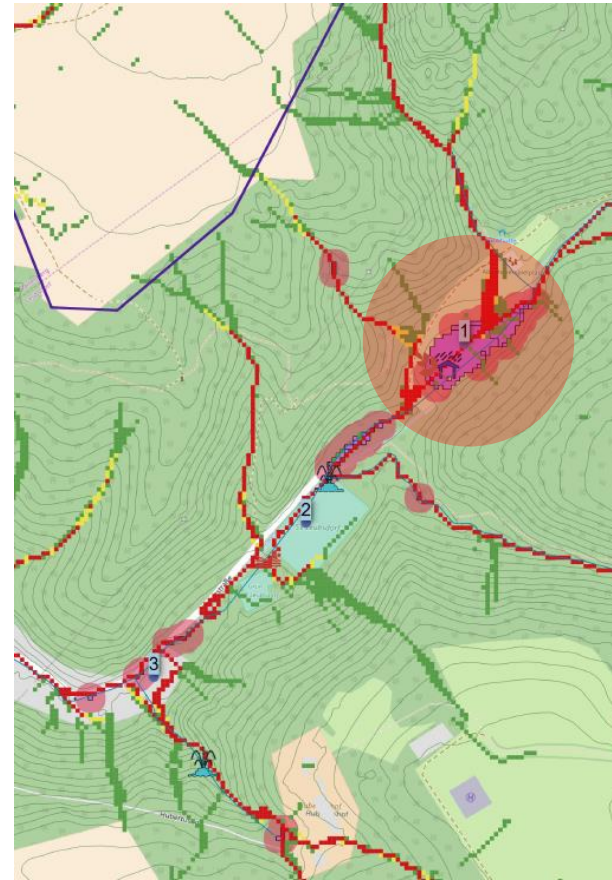


## Maßnahmen

Bewirtschaftung

Prüfung Standsicherheit

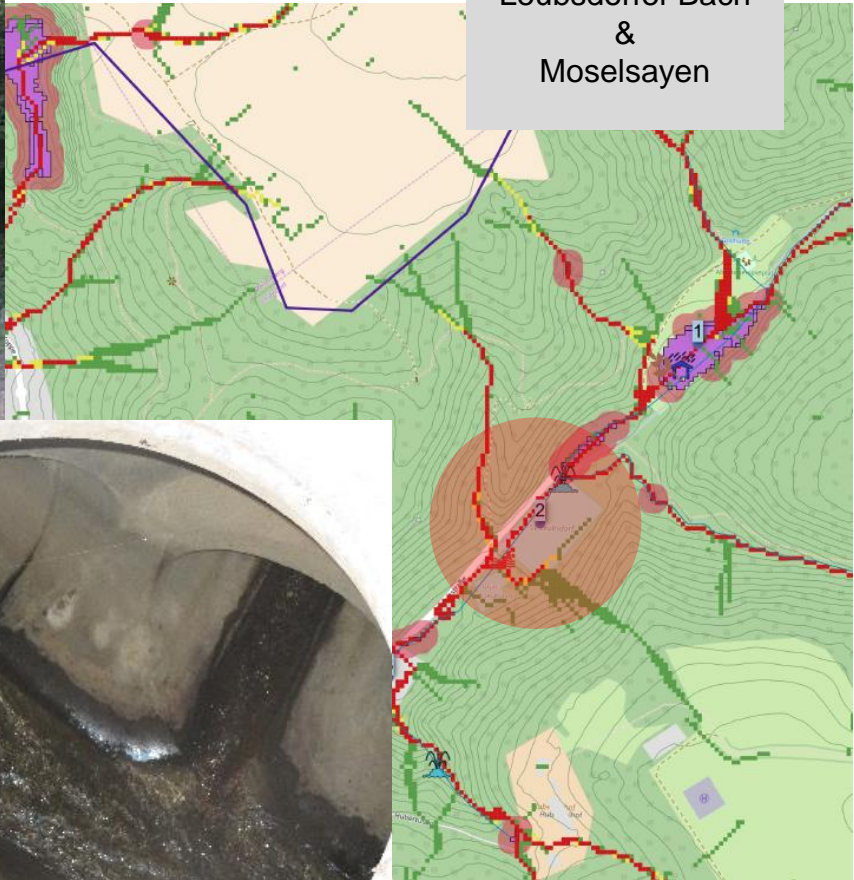
Treibholzrückhalt



# Hochwassersituation vor Ort



Leubsdorfer Bach  
&  
Moselsayen



# Hochwassersituation vor Ort



## Maßnahmen

Objektschutz



Rechen

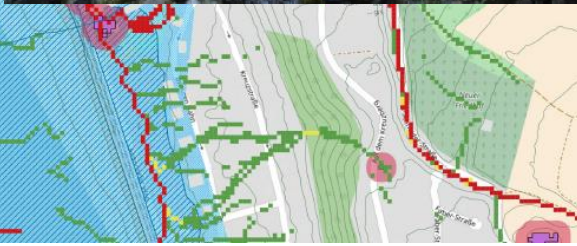
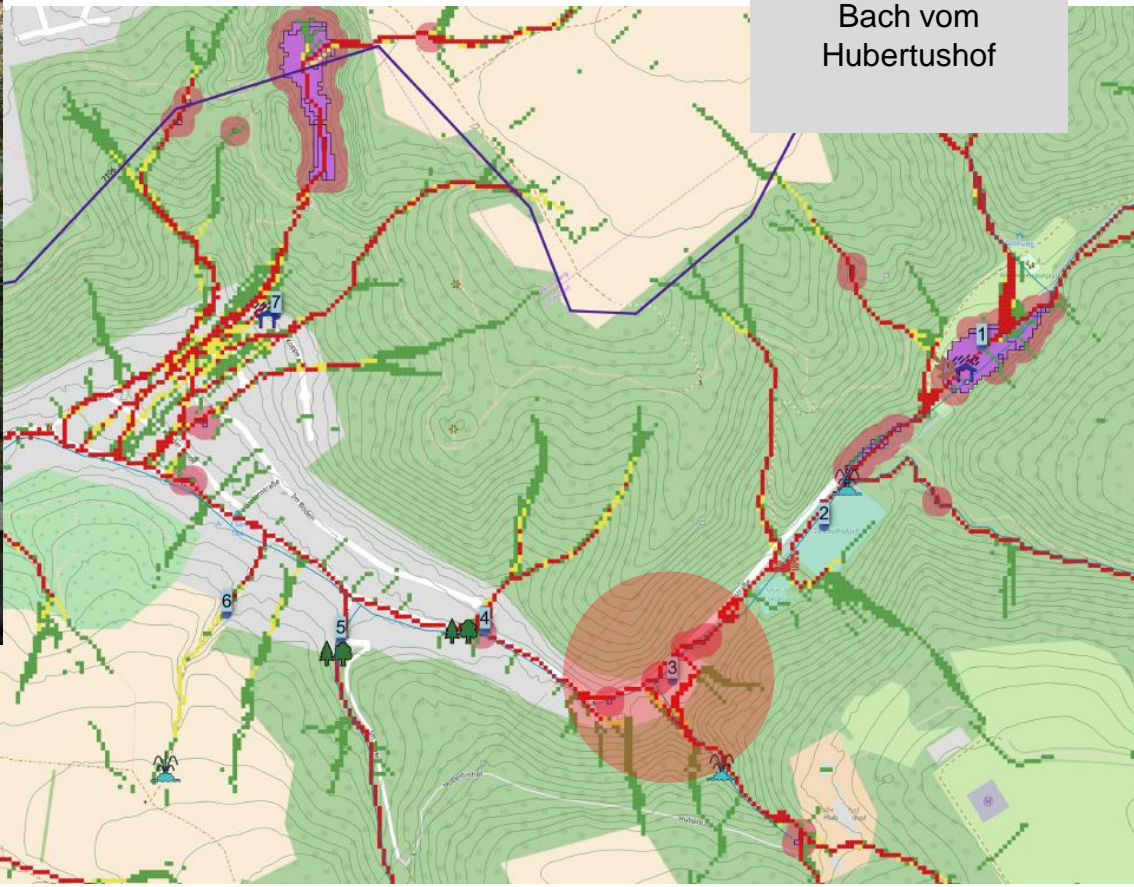
Geländemodellierung



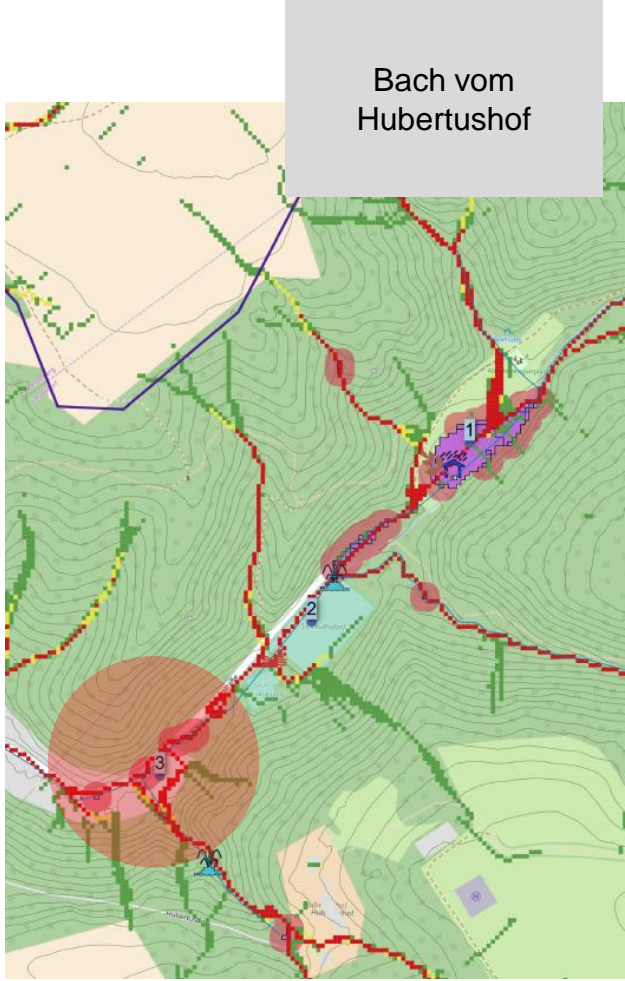
Leubsdorfer Bach  
&  
Moselsayen



# Hochwassersituation vor Ort



# Hochwassersituation vor Ort



# Hochwassersituation vor Ort

## Maßnahmen

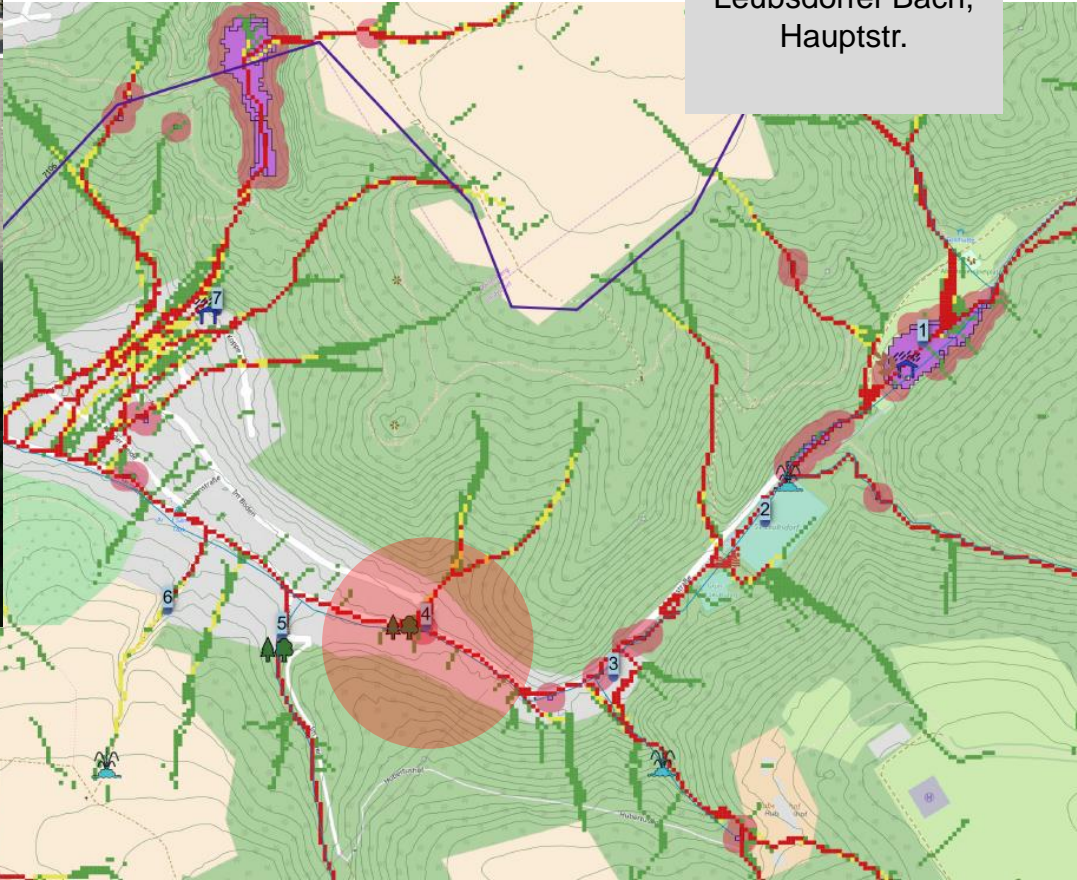
Bach vom  
Hubertushof



### Querabschläge



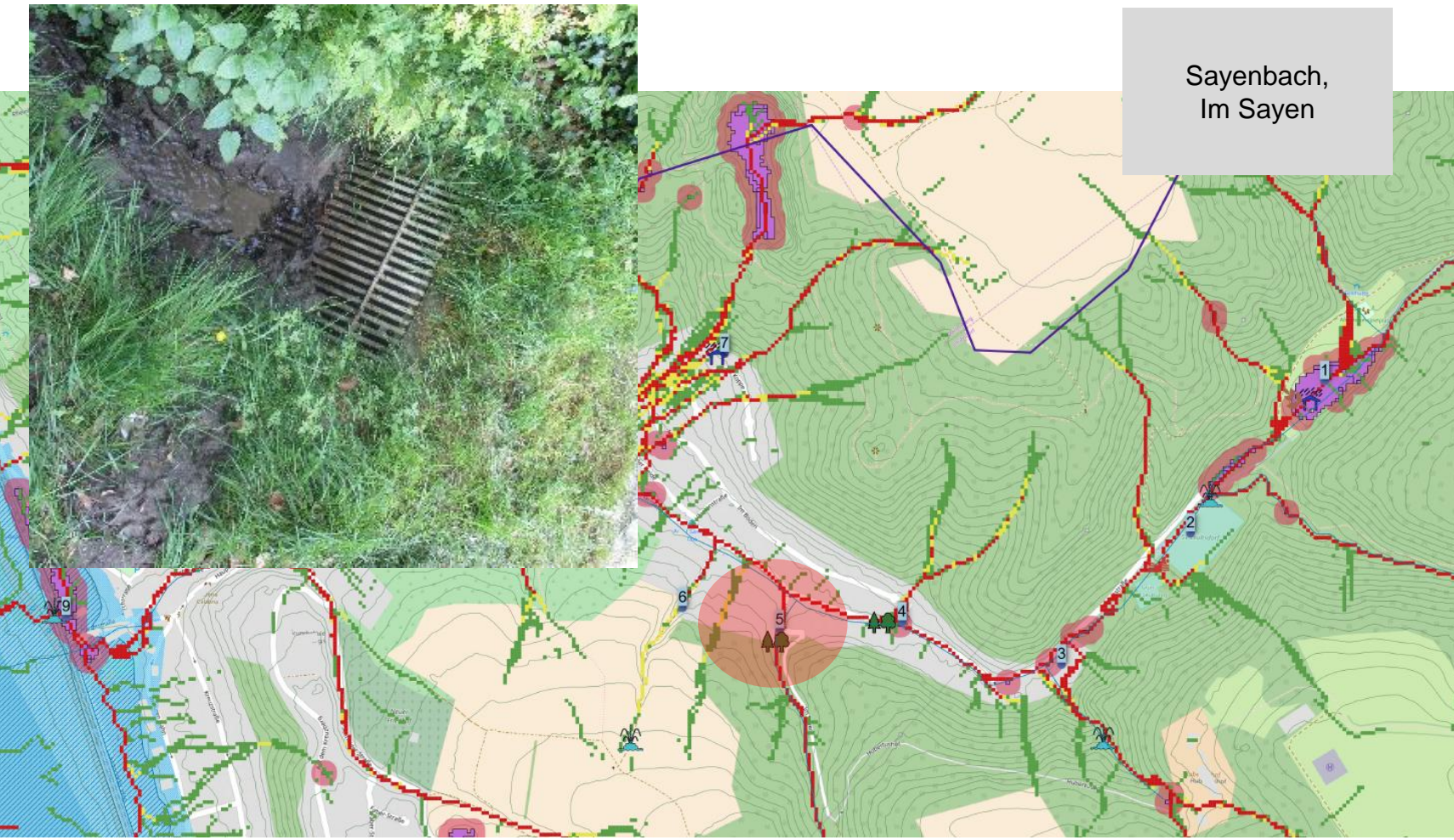
# Hochwassersituation vor Ort



# Hochwassersituation vor Ort



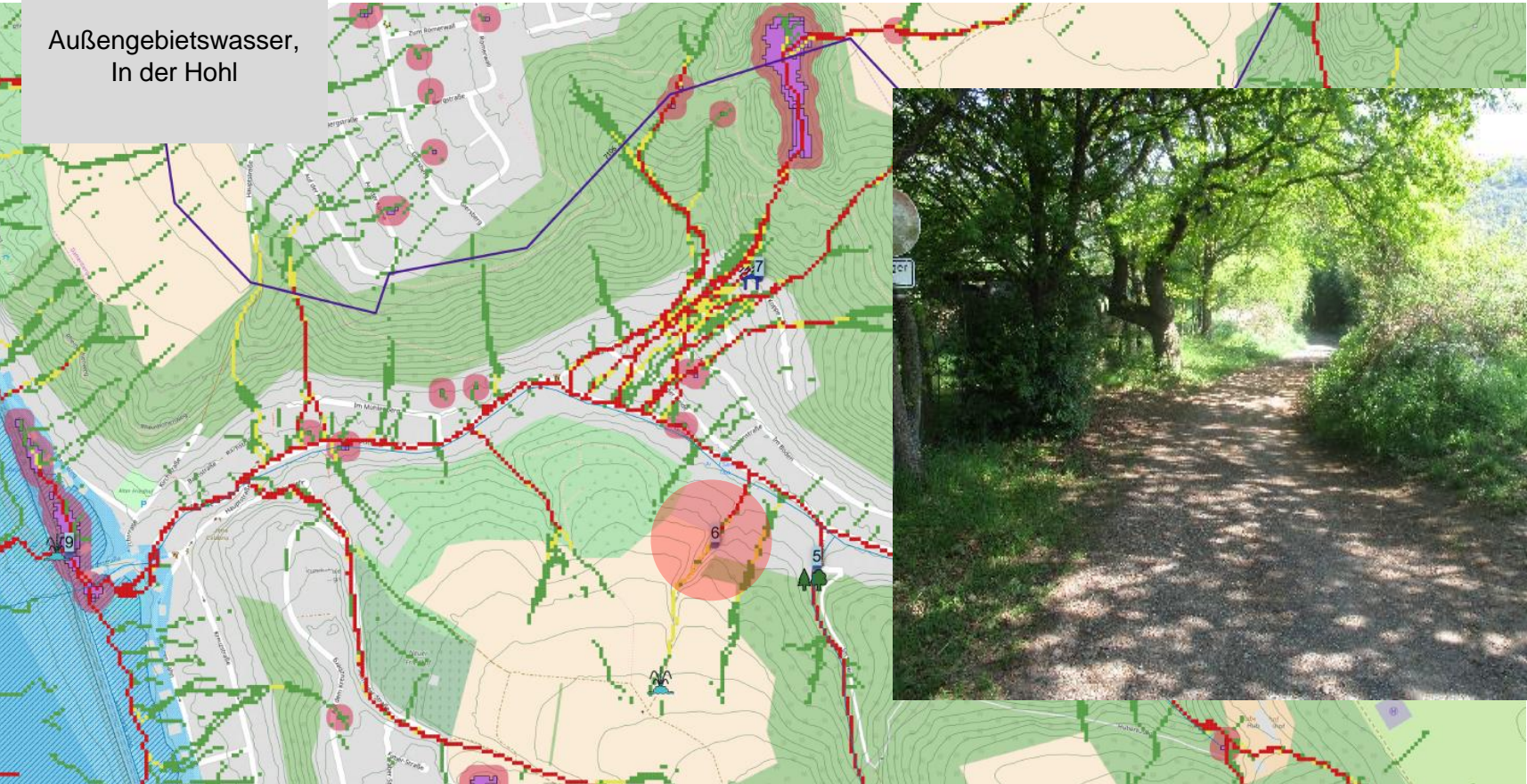
Sayenbach,  
Im Sayen



# Hochwassersituation vor Ort



Außengebietswasser,  
In der Hohl



# Hochwassersituation vor Ort



An der Koppe



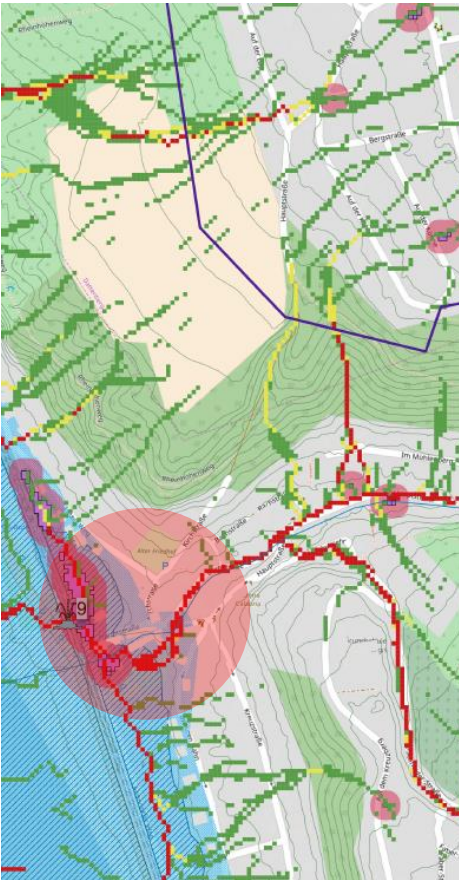
# Hochwassersituation vor Ort



# Hochwassersituation vor Ort



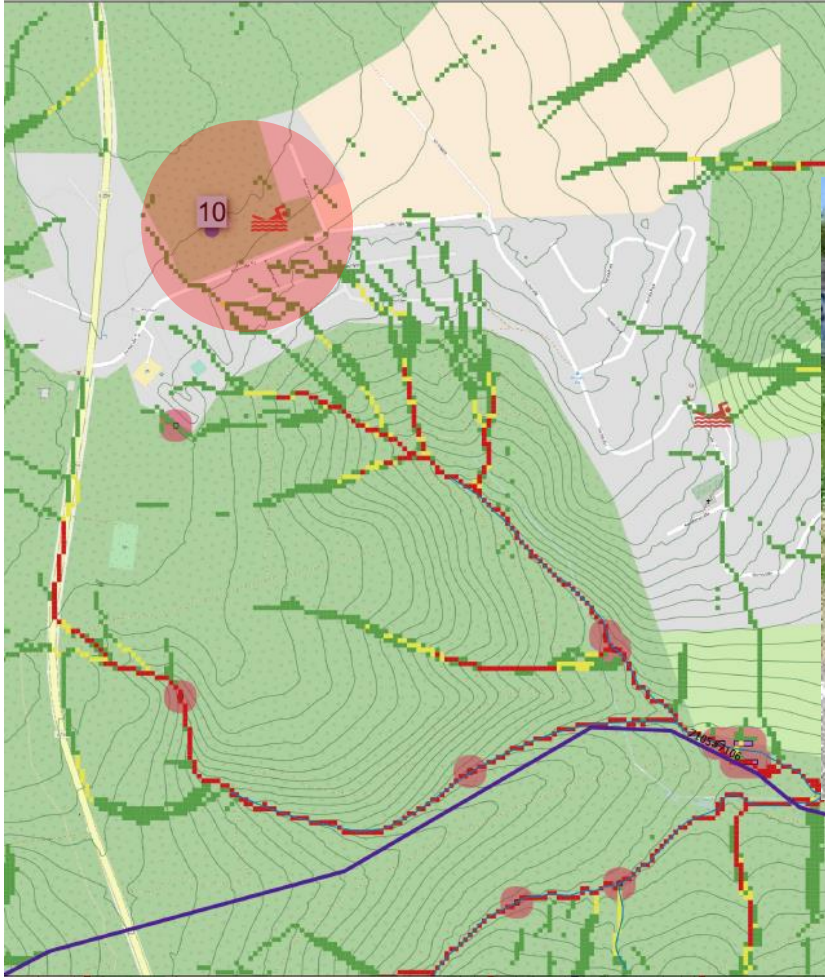
Rheinhochwasser



# Hochwassersituation vor Ort



Dorfstr. (Rotheckreuz);  
Grundwasser &  
Außengebietswasser



# Hochwassersituation vor Ort



Fischteiche,  
Wallbach

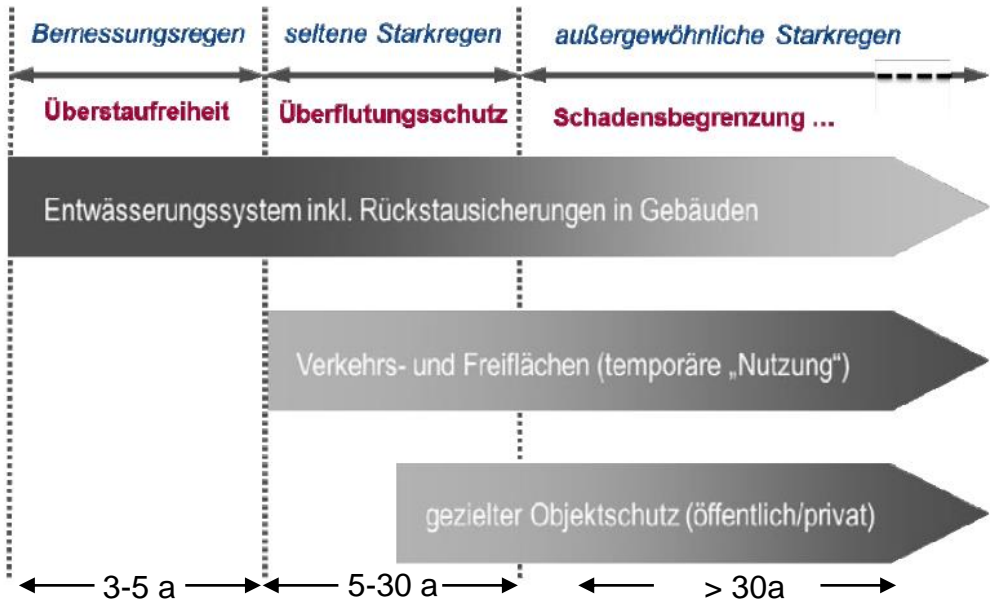


# Hochwassersituation vor Ort





## ▶ Starkregen und Kanalisation



DWA 2008

- ▶ ...eigene Erfahrungen ...
- ▶ ...eigene Betroffenheit ...
- ▶ ...Maßnahmenvorschläge ...
- ▶ ...Fragen ?

