

# Flächennutzungsplan der Verbandsgemeinde Linz

**Aufstellungsbeschluss**  
Der Beschluss zur Aufstellung des Flächennutzungsplanes mit höherem Landschaftsplan ist gem. § 2 (1) BauGB durch den Verbandsgemeinderat in den Sitzungen vom 18.12.1997, 25.05.2003 und 19.10.2004 beschlossen und am 22.12.2004 ortsüblich bekannt gemacht worden.  
Linz/Rhein, den 19.05.2006

**Landesplanerische Stellungnahme**  
Die Kreisverwaltung Neuwied (Untere Landesplanungsbeförde) hat am 13.10.1998 eine landesplanerische Stellungnahme gem. § 20 LPfG BauGB abgegeben.  
Linz/Rhein, den 19.05.2006

**Beteiligung der Träger öffentlicher Belange**  
Den Trägern öffentlicher Belange und den Nachbargemeinden lag der Plan vom 20.01.2005 bis 28.02.2005 zur Stellungnahme gem. § 4 (1) BauGB vor.  
Linz/Rhein, den 19.05.2006

**Öffentliche Auslegung**  
Der Flächennutzungsplan hat gem. § 3 (2) einschließlich dem Erläuterungsbeiblatt in der Zeit vom 10.01.2006 bis 20.02.2006 bzw. in zu bestimmter Einsicht öffentlich auszuzeigen.  
Die Offenlegung wurde am 11.01.2009 ortsüblich bekannt gemacht.  
Die Träger öffentlicher Belange sowie die Nachbargemeinden wurden mit Schreiben vom 10.01.2009 über die Offenlegung schriftlich unterrichtet.  
Linz/Rhein, den 19.05.2006

**Genehmigt**  
Gehört zur Verfügung vom 04.07.2006, Az. 010-621  
Neuwied, den 04.07.2006  
Kreisverwaltung Neuwied

**Aufstellung der Aufteilung des Flächennutzungsplanes**  
Die Aufstellung des Flächennutzungsplanes bestehend aus Blatt-Planzeichnungen und dem Erläuterungsbeiblatt entspricht der Fassung des Feststellungsbeschlusses  
Linz/Rhein, den 05.07.2006

**Landesplanerische Stellungnahme**  
Die Kreisverwaltung Neuwied (Untere Landesplanungsbeförde) hat am 13.10.1998 eine landesplanerische Stellungnahme gem. § 20 LPfG BauGB abgegeben.  
Linz/Rhein, den 19.05.2006

**Beteiligung der Träger öffentlicher Belange**  
Den Trägern öffentlicher Belange und den Nachbargemeinden lag der Plan vom 20.01.2005 bis 28.02.2005 zur Stellungnahme gem. § 4 (1) BauGB vor.  
Linz/Rhein, den 19.05.2006

**Öffentliche Auslegung**  
Der Flächennutzungsplan hat gem. § 3 (2) einschließlich dem Erläuterungsbeiblatt in der Zeit vom 10.01.2006 bis 20.02.2006 bzw. in zu bestimmter Einsicht öffentlich auszuzeigen.  
Die Offenlegung wurde am 11.01.2009 ortsüblich bekannt gemacht.  
Die Träger öffentlicher Belange sowie die Nachbargemeinden wurden mit Schreiben vom 10.01.2009 über die Offenlegung schriftlich unterrichtet.  
Linz/Rhein, den 19.05.2006

**Genehmigt**  
Gehört zur Verfügung vom 04.07.2006, Az. 010-621  
Neuwied, den 04.07.2006  
Kreisverwaltung Neuwied

**Aufstellung der Aufteilung des Flächennutzungsplanes**  
Die Aufstellung des Flächennutzungsplanes bestehend aus Blatt-Planzeichnungen und dem Erläuterungsbeiblatt entspricht der Fassung des Feststellungsbeschlusses  
Linz/Rhein, den 05.07.2006

**Legende Bestand**  
Art der baulichen Nutzung (§ 5 Abs. 2 Nr. 1 BauGB)  
Wohnbauflächen  
Gemischte Bauflächen  
Gewerbliche Bauflächen  
Sonderbauflächen

**Änderungsbereiche des Flächennutzungsplanes**  
Feuerwehr  
Schule  
Kirche  
Post  
Dorfgemeinschaftshaus  
Kulturelle Einrichtung  
Sozialeinrichtungen  
Gemeindebedarfplanung

**Flächen für den Gemeinbedarf (§ 5 Abs. 2 Nr. 1 BauGB)**  
Flächen für den Gemeinbedarf

**Flächen für den überörtlichen Verkehr und für die örtlichen Hauptverkehrswege (§ 5 Abs. 2 Nr. 3 und 4 BauGB)**  
Strassenverkehr  
Öffentl. Parkplätze  
Bahnanlage  
Radweg  
Verkehrsräume besonderer Zweckbestimmung  
Ortsdurchfahrt

**Flächen für Versorgungsanlagen, für die Abfallentsorgung und Abwasserbeseitigung sowie für Ablagerungen (§ 5 Abs. 2 Nr. 4 und Abs. 4 BauGB)**  
Flächen für Versorgungsanlagen für die Verwertung oder Beseitigung von Abwasser und festen Abfallstoffen sowie für Ablagerungen  
Umspannwerk  
Gas  
Fernwärme

**Wasserbehälter**  
Abwasser  
KA = Kläranlage, P = Pumpwerk, R = Rückhaltebecken  
Abfall  
Ablagerung  
Hauptversorgungs- und Hauptabwasserleitungen (§ 5 Abs. 2 Nr. 4 BauGB)  
unterirdische Leitung  
elektrische Freileitung

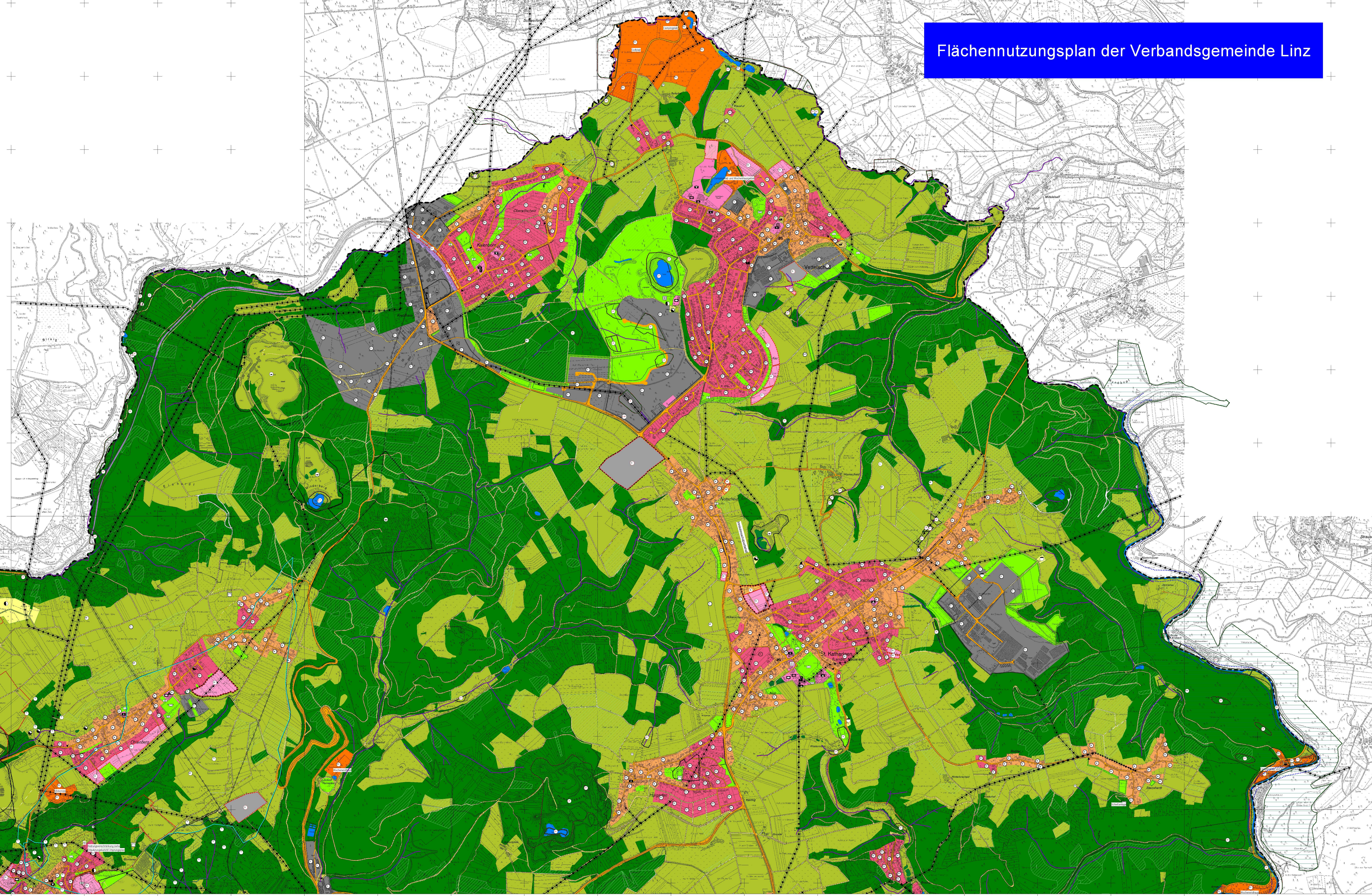
**Günflächen (§ 5 Abs. 2 Nr. 5 BauGB)**  
Grünflächen  
Reitanlagen  
Tennisplatz  
Spielplatz  
Parkanlage  
Friedhof  
Sportplatz  
Grillhütte  
Zeltplatz  
Badeplatz/Freibad  
Obst- und Hausgarten

**Wasserflächen und Flächen für die Wasserwirtschaft (§ 5 Abs. 2 Nr. 7 BauGB)**  
Wasserflächen  
Wasserwirtschaft  
Überschwemmungslinie  
Wasserrechtliche Festsetzung  
Renaturierung  
Zone 2  
Zone  
Flächen für Aufschüttungen und Abgrabungen (§ 5 Abs. 2 Nr. 8 BauGB)  
Abgrabung  
Aufschüttung  
Abbaugbiet geplant

**Planungen, Nutzungsregelungen, Maßnahmen und Flächen für Natur und Landschaft (§ 5 Abs. 2 Nr. 10 BauGB)**  
FFH-Gebiete  
Schutzgebiete und Schutzobjekte  
Anpflanzung  
Schutz, Pflege und Entwicklung von Natur und Landschaft  
Naturdenkmal  
pauschal geschützte Biotopie nach § 28 LNatSchG  
naturnahe unverbaute Fluß-/Bachabschnitte  
pauschal geschützte Biotopie nach § 28 LNatSchG wie z.B. Auwälder  
pauschal geschützte Biotopie nach § 28 LNatSchG  
Geschützter Landschaftsbestandteil  
Naturpark1

**Sonstige Planzeichen**  
Grenze der Verbandsgemeinde und des räumlichen Geltungsbereiches  
Gemarkungsgrenze  
Schließstand  
Umweltgefährdende Stoffe  
Sanierungsgebiet  
Ausgleich  
Bodendenkmal  
Regelungen für die Stadterhaltung und für den Denkmalschutz (§ 5 Abs. 4 BauGB)  
Einzelanlage Denkmal

**Flächen für die Landwirtschaft und Wald (§ 5 Abs. 2 Nr. 9 BauGB)**  
Flächen für die Forstwirtschaft  
Flächen für die Landwirtschaft  
Aussiedler



**Rechtsgrundlagen**

- Baugesetzbuch (BauGB) vom 23.09.2004 (BGBl. I S. 2414)
- Verordnung über die bauliche Nutzung der Grundstücke (BauNutzungsverordnung BauNutzV) vom 23.01.1990 (BGBl. I S. 132)
- Verordnung über die Ausarbeitung der Bauleitpläne sowie über die Darstellung des Flächennutzungsplans (FlächNutzV) vom 18.12.1990 (BGBl. I S. 58)
- Gesetz zum Schutz vor schädlichen Umwelteinwirkungen durch Luftverunreinigungen
- Gerausche, Erschütterungen und ähnliche Vorgänge (Bundes-Immissionschutzgesetz - BImSchG) vom 26.09.2002 (BGBl. I S. 3830)
- Raumordnungsgesetz (ROG) vom 18.08.1997 (BGBl. I S. 2081)
- Bundesfernstraßengesetz (FStraG) vom 20.02.2003 (BGBl. I S. 286)
- Landesstraßengesetz (LStrG) vom 01.08.1977 (GVBl. S. 273)
- Landesgesetz zum Schutz und zur Pflege der Kulturdenkmäler (Denkmalschutz- und -pflegegesetz - DSchPfG) vom 23.03.1978 (GVBl. S. 159)
- Gesetz über die Umweltverträglichkeitsprüfung (UVPG) vom 25.06.2005 (BGBl. I S. 1757)
- Landesbaurechtung Rheinland-Pfalz (LbauO) vom 24.11.1998 (GVBl. S. 385)
- Landesnaturschutzgesetz vom 28.09.2005 (GVBl. S. 387)
- Bundesnaturschutzgesetz (BNatSchG) vom 25.03.2002 (BGBl. I S. 1193)
- Wasserhaushaltsgesetz vom 19.08.2002 (BGBl. I S. 3245)
- Landesplanungsgesetz vom 10.04.2003 (GVBl. S. 41)
- Landeswassergesetz vom 22.01.2004 (GVBl. S. 53)
- Gemeindeordnung für Rheinland-Pfalz (GemO) vom 31.01.1994 (GVBl. S. 153)

jeweils in der zuletzt geltenden Fassung.

**Projekt-Info:**  
Projekt-Nr.: 01-053  
Projekt: Flächennutzungsplan der Verbandsgemeinde Linz  
Auftraggeber: Verbandsgemeinde Linz  
Plan-Nr.: 1  
Maßstab: 1:10000  
Bearbeitung: Dipl.-Ing. Rolf Weber, Dipl.-Ing. Dirk Strang  
Datum: 01.09.2006

