



Betroffenheit durch Starkregen

- sehr gering
- gering
- mittel
- stark
- sehr stark

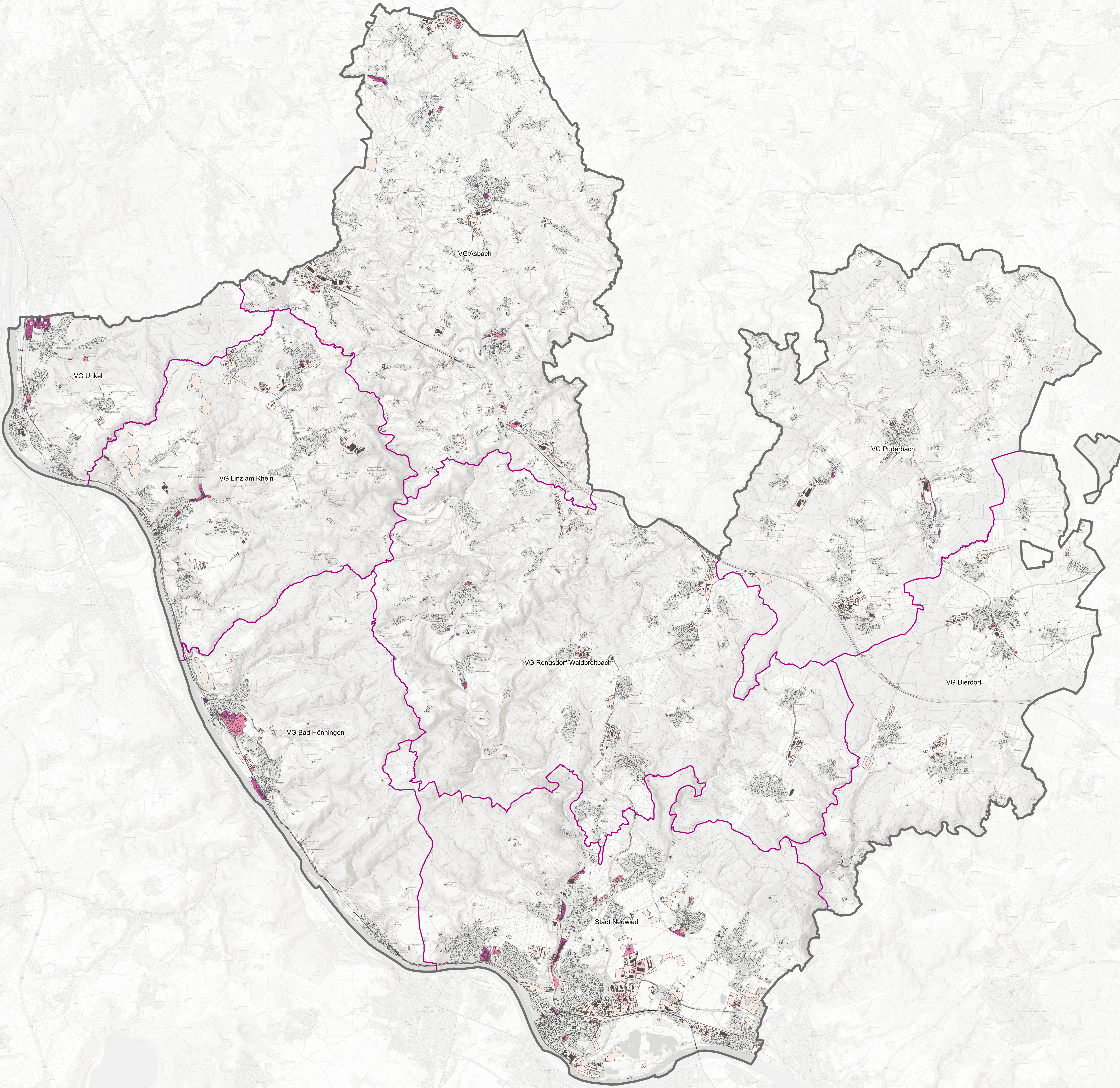
- Kreisgrenze
- Verbandsgemeinde-/Stadtgrenze
- Gebäudebestand

Ziel: Analyse/Bewertung von Starkregen auf die menschliche Bevölkerung im Bereich Industrie und Gewerbe

Datengrundlagen:

- Starkregengefahrenkarten des Landesamts für Umwelt Rheinland-Pfalz (LFU)
- Klimatope (räumliche Einheiten, in denen die mikroklimatisch wichtigsten Faktoren relativ homogen und die mikroklimatischen Bedingungen wenig unterschiedlich sind) nach VDI 3787 Blatt 1 (LFU)
- Gebäudedaten des DLM (LVermGeo)
- Kommunale Grenzen

Die räumliche Grundlage für die Ermittlung der Betroffenheit sind die Klimatope. Die oben genannten, weiteren Datengrundlagen werden mit den Klimatopen verschritten, die Bedeutung ermittelt, gewichtet und so die Betroffenheit der einzelnen Klimatopflächen berechnet.



Map data: © OpenStreetMap contributors/terrestis;
CC BY 4.0. © GeoBasis-DE / BKG (2024) CC BY 4.0

Kreisverwaltung Neuwied

**Klimawandelanpassungskonzept
Neuwied**

**Handlungsfeld Starkregengefährdung
Betroffenheit Starkregen Gewerbe
„Gegenwartsszenario“**

Datum	Name	Kennzeichnung	Maßstab:
PL 12/2024	MAPA	Projekt-Nr. 0112-23-021	1 : 50.000
gez. 12/2024	RU	Datell-Name Starkregen_Wohnen_Gewerbe.aprx	Anlage:
gepr. 12/2024	MAPA	Ploteinstellung pdf	Blätter:
Blattgröße: benutzerdefiniert (84,1 x 94,0 cm)			Blatt-Nr.

Erz. Intermap, NASA, NOAA, USGS

SWECO

Zertifiziert durch die TÜV Rheinland Cert GmbH
nach ISO 9001:2015, ISO 14001:2015, ISO 45001:2018

Sweco GmbH
Standort Koblenz
Stegemannstraße 5-7
55089 Koblenz
Deutschland
T +49 261 30439-0
F +49 261 30439-25
E koblenz@sweco-gmbh.de
W www.sweco-gmbh.de