



Betroffenheit durch Hitze

- sehr gering
- gering
- mittel
- stark
- sehr stark

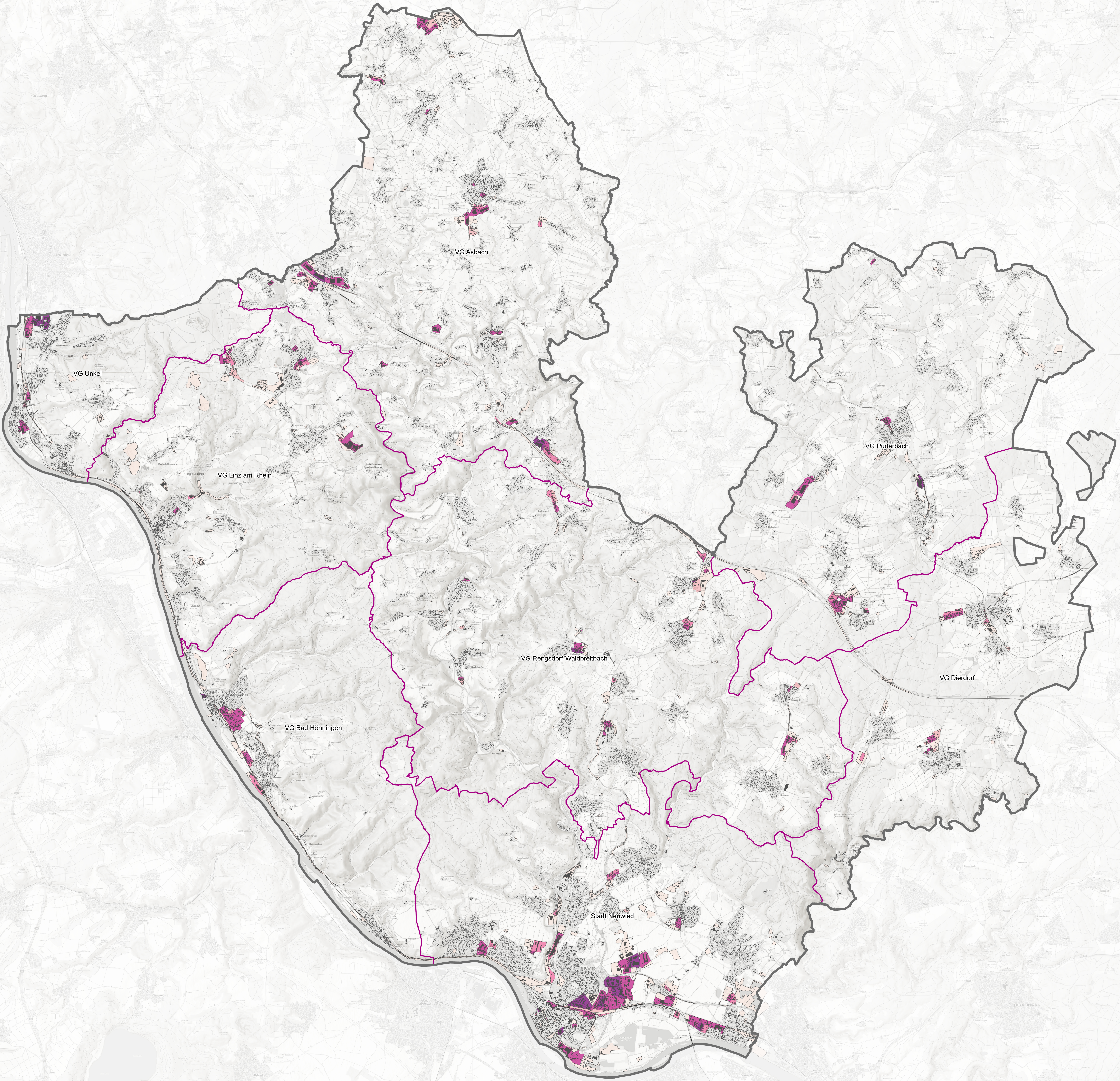
- Kreisgrenze
- Verbandsgemeinde-/Stadtgrenze
- Gebäudebestand

Ziel: Analyse/Bewertung von Hitze auf die menschliche Bevölkerung im Bereich Industrie und Gewerbe

Datengrundlagen:

- Daten zu Cold- und Hotspots (räumliche Einheiten, basierend auf der Differenz der mittleren Oberflächentemperatur des betrachteten Gebietes) im Kreis Neuwied des Landesamts für Umwelt Rheinland-Pfalz (LFU)
- Klimatope (räumliche Einheiten, in denen die mikroklimatisch wichtigsten Faktoren relativ homogen und die mikroklimatischen Bedingungen wenig unterschiedlich sind) nach VDI 3787 Blatt 1 (LFU)
- Gebäudedaten des DLM (LVermGeo), Anteil der Gebäudefläche an der Klimatopfläche
- Kommunale Grenzen

Die räumliche Grundlage für die Ermittlung der Betroffenheit sind die Klimatope. Die oben genannten, weiteren Datengrundlagen werden mit den Klimatopen verschritten, die Bedeutung ermittelt, gewichtet und so die Betroffenheit der einzelnen Klimatopflächen berechnet.



Map data: © OpenStreetMap contributors/terrestis;
CC BY 4.0. © GeoBasis-DE / BKG (2024) CC BY 4.0

Kreisverwaltung Neuwied

Klimawandelanpassungskonzept Neuwied

Handlungsfeld Menschliche Gesundheit Betroffenheit Hitze Gewerbe „Gegenwartsszenario“

Datum	Name	Projekt-Nr.	Kennzeichnung	Maßstab:
PL 12/2024	MAPA	0112-23-021		1 : 50.000
gez. 12/2024	RU	Datet-Name	Menschliche_Gesundheit.aprx	Anlage:
gepr. 12/2024	MAPA	Plotinstellung	pdf	Blätter:
Blattgröße:	benutzerdefiniert (84,1 x 94,0 cm)			Blatt-Nr.:

Erz: Intermap, NASA, NOAA, USGS



Zertifiziert durch die TÜV Rheinland Cert GmbH
nach ISO 9001:2015, ISO 14001:2015, ISO 45001:2018

Sweco GmbH
Standort Koblenz
Stegemannstraße 5-7
56068 Koblenz
Deutschland
T +49 261 30439-0
F +49 261 30439-25
E koblenz@sweco-gmbh.de
W www.sweco-gmbh.de